

misterioasă, cunoscută drept Regele Invocator.

Nu știau cine era sau ce voia.

Dar părea capabil să schimbe regulile jocului.

Multe dintre regulile bine cunoscute din Minecraft nu mai funcționau la fel aici. Și pentru că ei erau *în lumea jocului*, trăindu-l, asta îl făcea periculos.

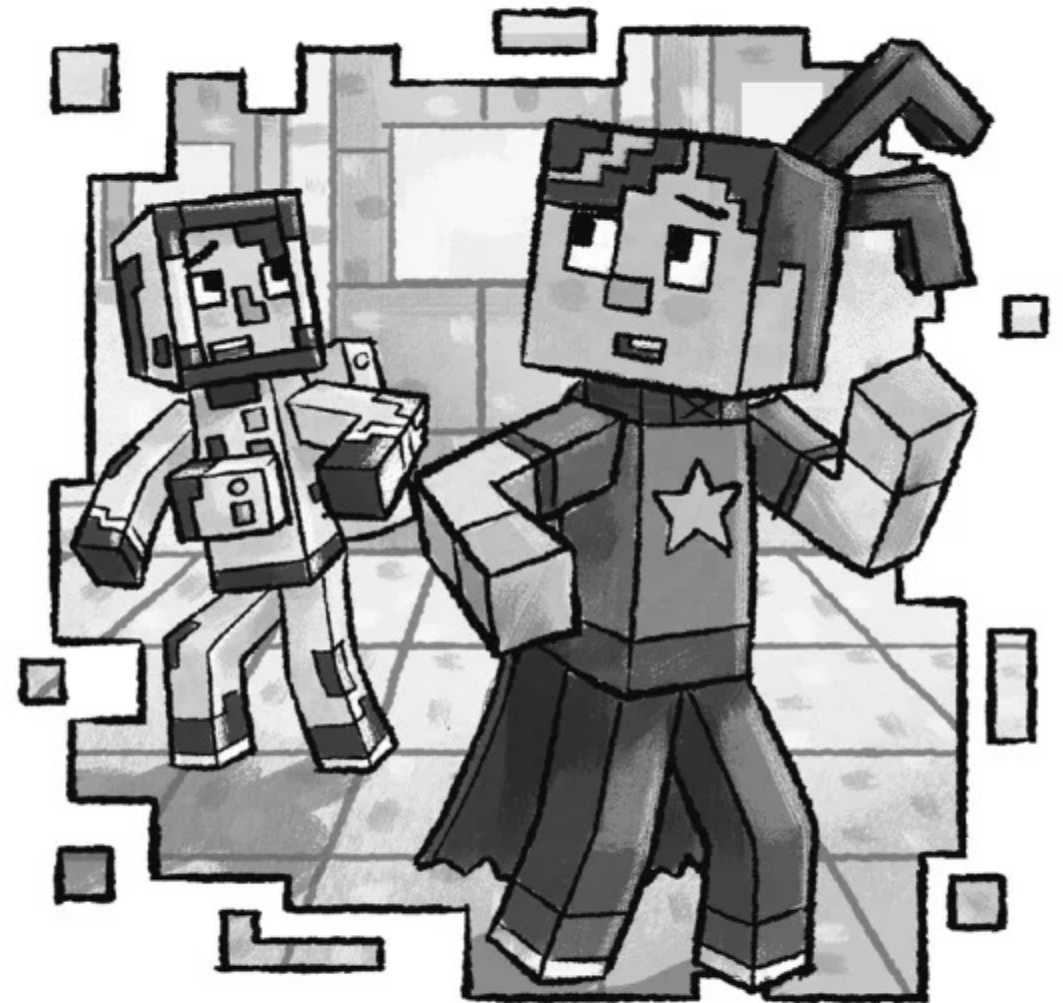
Poate că unii copii ar fi fugit din fața misterelor periculoase, dar nu și Jodi. Ea alerga și uneori chiar sărea sau sprinta spre ele. Îi plăcea să dezlege mistere. Din fericire pentru ea, Morgan, Ash, Harper și Po își doreau și ei răspunsuri.

– **HMM... E CIUDAT,** a zis Po, conducând grupul printr-un set de uși, spre sala de sport.

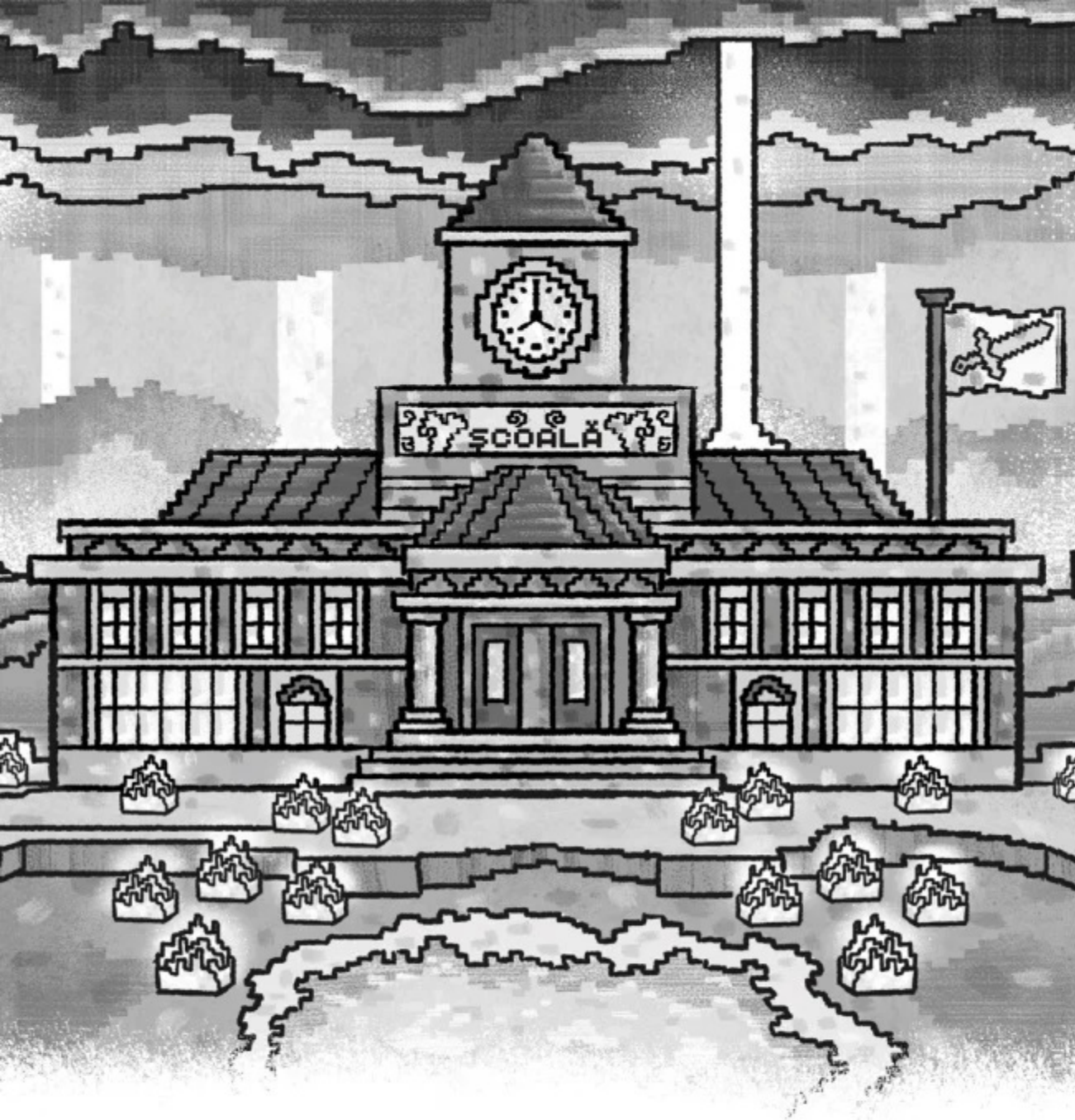
– Toată situația asta e ciudată, i-a amintit Jodi.

– Așa este, a răspuns Po. **DAR PRIVEȘTE! UNELE LUCRURI, CA SALA DE SPORT, SUNT DOAR PE JUMĂTATE TERMINATE.**

Jodi a privit spre capătul îndepărtat al încăperii mari, în formă de cutie. **Po avea dreptate.**



Regele Invocator umpluse spațiul cu bănci și coșuri de baschet, dar nu exista perete în spate. În schimb, sala de sport se deschidea către o priveliște a Netherului.



– POT SĂ SPUN UN LUCRU DESPRE REGELE INVOCATOR, a zis ea. Are un ochi excelent pentru detalii.

Prietenul ei, Po Chen, a încuviințat din cap.

Azi era îmbrăcat într-un costum de astronaut.
– Regele Invocator mai are și talentul de a mă speria, a spus el. Recunosc că, în momentul ăsta, **SUNT FOARTE SPERIAT**. Până în măduva oaselor.

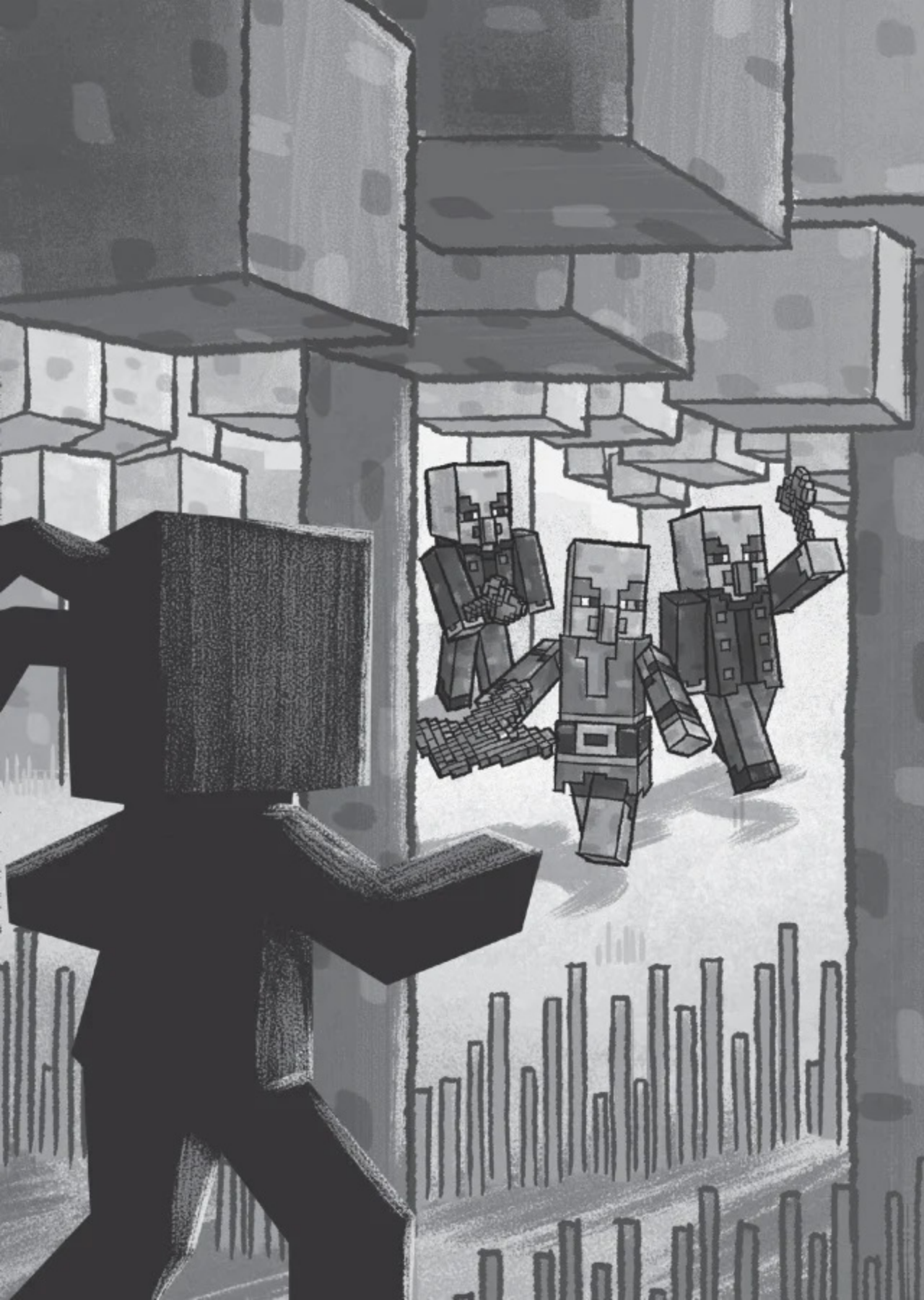
– **E NELINIȘTITOR, ÎNTR-ADEVĂR**, a confirmat Ash Kapoor.

– Dar de ce ar face asta? a întrebat Harper Houston. De ce să depună atâta efort? Trebuie să existe un motiv.

– Știu eu de ce: se joacă cu noi, a răspuns Morgan, fratele mai mare al lui Jodi. Probabil că ne privește chiar acum și râde.

Cei cinci prieteni se jucau Minecraft de mai mulți ani. Recent însă, au început să se conecteze la joc printr-o pereche de ochelari VR experimentali. Ochelarii făceau jocul *real*: jucătorii simțeau blocurile sub picioare și uneltele în mâini, iar când erau atacați de mobi ostili, simțeau chiar și durerea.

Mai mult decât atât, de când purtau ochelarii, întâlniseră în joc tot felul de anomalii ciudate și lucruri de-a dreptul stranii. **Iar în centrul acestor lucruri ciudate se afla o figură**



Prolog

CINE MAI CLAXONEAZĂ ACUM?!

□ siluetă se distingea în pădurea care devenea din ce în ce mai întunecată.

Era singură. La început fusese palpitant, dar, pe măsură ce lumina soarelui se stingea, pădurea devenea tot mai înfricoșătoare.

Se auzeau zgomote în depărtare: foșnete în tufișuri, **un sunet ca de claxon, profund și neobișnuit.** Silueta nu știa de unde veneau și nici nu voia să afle.

Trebuia să plece, iar asta însemna că trebuia să găsească portalul. Era undeva aproape, printre copaci.

Dar toți copacii arătau la fel.